

2019年7月5日
東日本旅客鉄道株式会社
盛岡支社

2018年度盛岡支社管内駅別乗車人員等のデータ公開について

- JR東日本では、お客さまのご利用状況の推移と現状についてお知らせすることを目的として、駅別乗車人員、路線別のご利用状況等をホームページ上で公開しています。
- このたび、ホームページ上に公開している中から盛岡支社管内の状況をお知らせします。

1. 盛岡支社管内 駅別乗車人員

(1) 盛岡支社管内上位10駅 (単位:人)

順位	駅名	県名	1日平均		前年順位
			合計	増減	
1	盛岡	岩手	17,944	△13	1
2	青森	青森	5,397	84	2
3	八戸	青森	4,489	△16	3
4	一ノ関	岩手	4,398	△30	4
5	新青森	青森	3,933	109	5
6	北上	岩手	3,778	1	6
7	花巻	岩手	3,287	△19	7
8	矢幅	岩手	3,024	△1	8
9	岩手飯岡	岩手	2,341	△50	9
10	水沢	岩手	1,859	6	10

(2) 東北新幹線駅別乗車人員 (単位:人)

順位	駅名	県名	1日平均		前年順位
			合計	増減	
1	盛岡	岩手	7,784	58	1
2	新青森	青森	4,219	97	2
3	八戸	青森	3,481	3	3
4	一ノ関	岩手	2,243	19	4
5	北上	岩手	1,429	25	5
6	水沢江刺	岩手	1,003	△14	6
7	新花巻	岩手	950	△10	7
8	二戸	岩手	788	14	8
9	七戸十和田	青森	775	1	9
10	いわて沼宮内	岩手	83	0	10

※新幹線乗車人員・在来線乗車人員の合計です。

2. 路線別ご利用状況平均通過人員 (在来線)

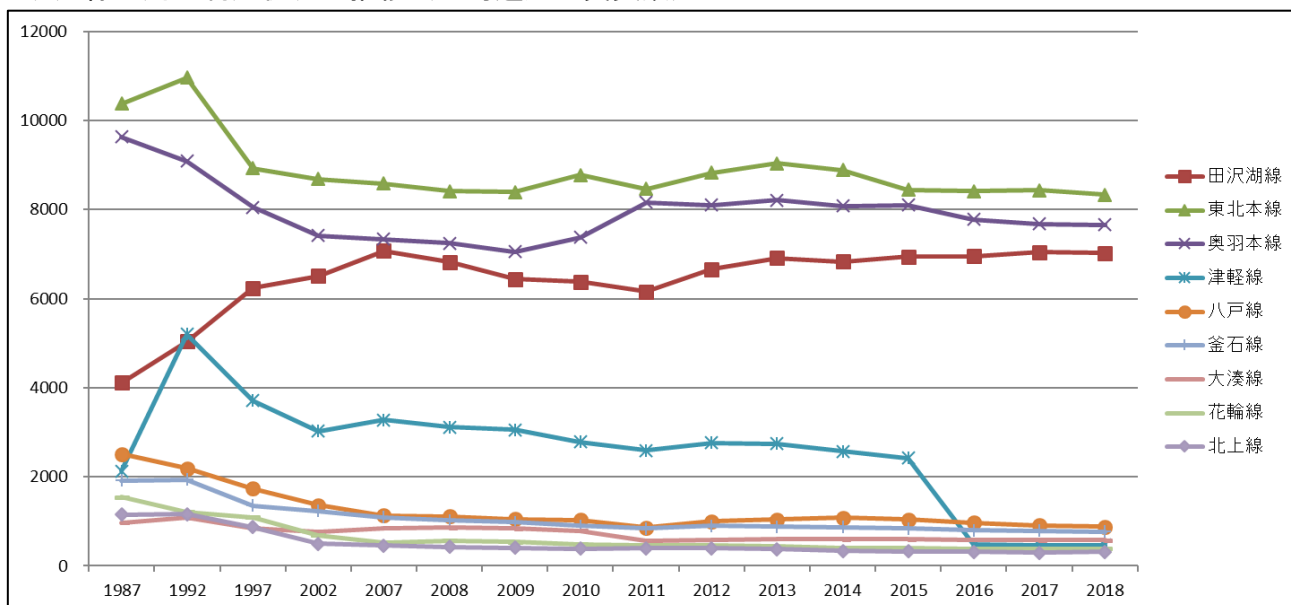
(1) 平均通過人員 (在来線)

順位	線名	区間	平均通過人員(人/日)						
			1987年度	2013年度	2014年度	2015年度	2016年度	2017年度	2018年度
1	東北本線	一ノ関～盛岡	10,376	9,039	8,886	8,441	8,411	8,439	8,337
2	田沢湖線	盛岡～大曲	4,109	6,915	6,830	6,945	6,957	7,047	7,023
3	奥羽本線	弘前～青森	9,633	8,209	8,085	8,098	7,778	7,680	7,659
4	八戸線	八戸～久慈	2,513	1,043	1,079	1,041	971	907	883
		八戸～鮫	6,079	2,970	3,025	2,951	2,809	2,707	2,636
		鮫～久慈	1,650	615	646	617	563	507	493
5	大船渡線	一ノ関～気仙沼	1,602	976	907	891	838	836	796
6	釜石線	花巻～釜石	1,917	874	870	843	798	785	764
7	大湊線	野辺地～大湊	965	612	598	598	590	572	578
8	津軽線	青森～三厩	2,131	2,739	2,575	2,419	480	463	464
		青森～中小国	10,813	4,741	4,471	4,202	763	740	735
		中小国～三厩	415	163	135	126	116	106	115
9	花輪線	好摩～大館	1,545	439	403	400	377	383	382
		好摩～荒屋新町	1,561	570	515	491	445	441	440
		荒屋新町～鹿角花輪	915	126	124	103	95	89	86
		鹿角花輪～大館	1,646	577	532	564	552	579	580
10	北上線	北上～横手	1,147	379	335	323	315	297	311
		北上～ほっとゆだ	1,413	543	484	465	458	424	442
		ほっとゆだ～横手	813	155	132	131	122	126	134
11	山田線	盛岡～釜石	1,119	※1 274	※1 279	※1 248	※1 186	※1 195	※1 199
		盛岡～上米内	844	462	500	459	379	375	360
		上米内～宮古	720	220	241	※1 190	※1 112	※1 124	148
		宮古～釜石	1,719	※1 328	※1 305	※1 307	※1 275	※1 281	※1・2 257

【凡例】※1: 振替バス輸送を行っている区間は、定期券及び回数券をご利用されるお客さまのみ計上しています。

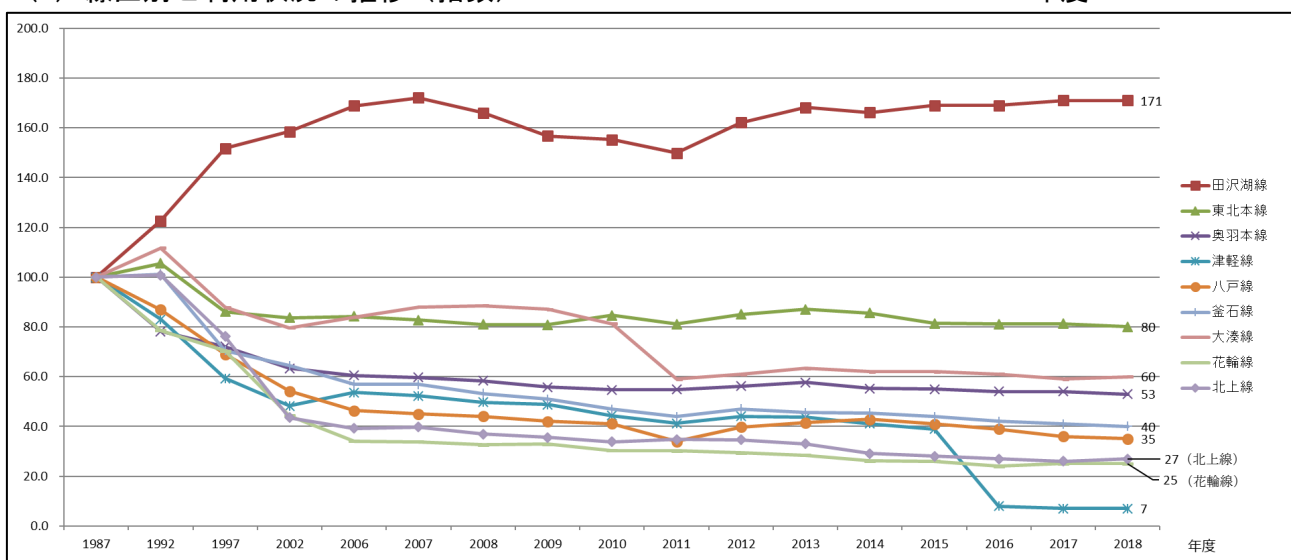
※2: 山田線 宮古～釜石間は三陸鉄道への移管により2019年3月22日までの実績です。

(2) 線区別ご利用状況の推移（平均通過人員実数）



(3) 線区別ご利用状況の推移（指数）

1987年度=100



津軽線は青函トンネル開業後の1988年度を100としています。

※東日本大震災の影響を受け、一部運休していた線区、区間は記載しておりません。

※BRT区間は下記【参考:公開データ掲載場所】路線別ご利用状況をご覧ください。

【参考:公開データ掲載場所】

当社HP内の以下URLにて公開しています。

- ・各駅の乗車人員 <http://www.jreast.co.jp/passenger/>
- ・新幹線駅別乗車人員 http://www.jreast.co.jp/passenger/2018_shinkansen.html
- ・BRT 駅別乗車人員 http://www.jreast.co.jp/passenger/2018_brt.html
- ・路線別ご利用状況 http://www.jreast.co.jp/rosen_avr/