



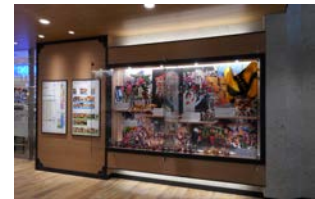
2018年8月30日  
東日本旅客鉄道株式会社盛岡支社  
盛岡ターミナルビル株式会社

## 盛岡駅「いわて銀河のしおり」完成について

- 東日本旅客鉄道株式会社と盛岡ターミナルビル株式会社では、盛岡駅及び駅ビル「フェザン」のご利用のお客さまと地域の皆さまの利便性・快適性の向上を目指し、2017年よりリニューアルを行ってまいりました。
- 「いわて銀河のしおり」では、地域の方々から今回新たに「祭り」「伝承」「自然」をテーマとした展示物等を提供していただき、これにより「いわて銀河のしおり」が完成しました。岩手の良さを余すところなく「いわて銀河のしおり」に乗せて岩手の魅力の情報発信し、盛岡駅に訪れるお客さまをおもてなしいたします。

### 1. 「いわて銀河のしおり」追加内容（詳細別紙）

- (1) 「いわての祭り」 場所：盛岡駅1階南口  
盛岡市「盛岡秋まつり」、花巻市「花巻まつり」、  
北上市「北上・みちのく芸能まつり」奥州市「日高火防祭」、  
釜石市「釜石まつり」、陸前高田市「うごく七夕」  
以上6つの祭りから展示物を提供していただき展示します。



【いわての祭り】

- (2) 「いわての伝承」 場所：盛岡駅1階滝の広場南側入口  
南部曲家からイメージする昔の暮らしや文化を思い起こす  
展示物を「遠野ふるさと村」から提供していただき、  
岩手の伝承とともに展示・掲載します。



【いわての伝承】

- (3) 「いわての自然」 場所：盛岡駅滝の広場外観  
岩手県産材の木目調素材をイメージしたデザインの外観  
となります。



【いわての自然】

2. 展示開始日  
8月31日（金）

3. 「いわて銀河のしおり」ホームページ  
ホームページでもご紹介しております。詳しくは下記のURLをご参照ください。  
<https://www.jr-morioka.com/cgi-bin/iwate-ginga-shiori/index.php>  
※今回追加分については、後日アップする予定となります。

【盛岡駅1階平面図】 ※赤色部分が今回追加箇所、青色部分がこれまでの施工箇所になります。

