



2019年3月29日
東日本旅客鉄道株式会社
盛岡支社

エキナカで岩手の味を堪能！ 地元企業と連携した新商品発売でいわたて幸せ大作戦！！

○JR東日本盛岡支社では、2019年4月1日～6月30日まで《いわたて春の観光キャンペーン いわたて幸せ大作戦！！～美食・絶景・イベント「黄金の國、いわたて。」～》を開催します。

○期間中は地元食材を使用した新商品やオリジナル駅弁の販売、エキナカ店舗限定キャンペーンの実施など、岩手県内のさまざまな企業と連携し、岩手の魅力を発信してキャンペーンを盛り上げます。

1 エキナカで再現したマルカンビル大食堂の味でいわたて幸せ大作戦！

- 【商品名】 ナポリかつ
- 【販売価格】 600円（税込）
- 【発売日】 4月23日（火）
- 【特徴】 花巻市をはじめ、岩手県民に愛されるソウルフード。ナポリタンととんかつのコラボレーションに驚愕！特製ソースたっぷりでエキナカ限定の商品です。
- 【製造会社】 株式会社日本レストランエンタプライズ
- 【販売箇所】 NewDays（一ノ関駅、平泉駅、水沢駅、北上駅、花巻駅、盛岡駅）



【ナポリかつ（イメージ）】

2 「金色の風」を使用した新食感のクッキーでいわたて幸せ大作戦！

- 【商品名】 粉雪ビスキュユ
 - 【販売価格】 961円（税込）
 - 【発売日】 4月1日（月）
 - 【特徴】 ※4月1日、2日の2日間、盛岡駅2階北側「大地館」で試食販売会を実施します。岩手県産米「金色の風」の米粉で作られた、ふわふわの粉雪のような焼きあがりのクッキーです。今までにない軽くほろりとしたやさしい口どけをお楽しみください。
 - 【製造会社】 株式会社 松栄堂（一関市）
 - 【販売箇所】 一ノ関駅：ぐるっと遊一ノ関駅店、詩季彩一ノ関駅店
水沢江刺駅：ぐるっと遊水沢江刺駅店
新花巻駅：ぐるっと遊新花巻駅店
盛岡駅：大地館、ぐるっと遊盛岡駅店、おみやげ処もりおか、美味山海盛岡駅店
新幹線ホーム売店4号店、東北めぐりいろいろ
- ※株式会社松栄堂直営店舗でも販売します。



【粉雪ビスキュユ（イメージ）】



【パッケージ（イメージ）】

3 「金色の風」「銀河のしずく」を使用したオリジナル駅弁でいわて幸せ大作戦！

(1) 「金色の風」使用駅弁

【商品名】 おべんとう～金色～

【販売価格】 1,150円（税込）

【発売日】 4月1日（月）

【特徴】 お米の美味しさが伝わる幕の内弁当です。奥州いわいどりの照焼きや金婚漬などの県産食材のほか、一関の餅文化をモチーフにした桜餅など、県南エリアの魅力を体感できるお弁当です。

【メニュー】 いわいどり照焼き、まぐろメンチ串カツ、赤魚塩焼き、煮物、卵焼き、金婚漬、春雨の酢の物金婚漬、桜もち

【製造会社】 有限会社 あべちう（一関市）

【販売箇所】 一ノ関駅：一ノ関コンコース弁当売店

盛岡駅：駅弁屋旨囲門店、いわてのお弁当



【パッケージ（イメージ）】



【駅弁内容（イメージ）】

(2) 「銀河のしずく」使用駅弁

【商品名】 岩手銀河のほまれ

【販売価格】 1,150円（税込）

【発売日】 4月1日（月）

【特徴】 美味しいお米を中心に、盛岡名物じゃじゃ麺をイメージしてうどんに自家製肉みそをトッピングしました。また、サンマのつみれ串、銀鮭、大船渡及川農園産の自家製梅干しなど、岩手ならではの味を堪能できるお弁当です。

【メニュー】 サンマのつみれ串、銀鮭焼き、卵焼き、じゃじゃ麺風うどん、きんぴらごぼう、煮物

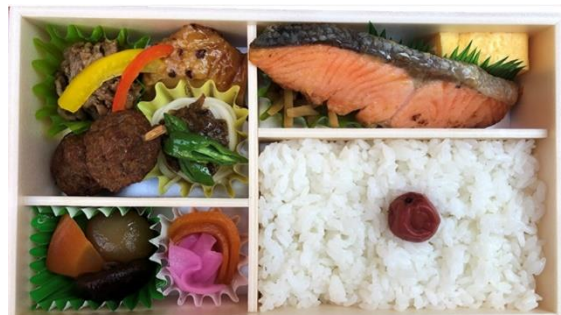
【製造会社】 株式会社 斎藤松月堂（一関市）

【販売箇所】 一ノ関駅：一ノ関コンコース弁当売店

盛岡駅：駅弁屋旨囲門店、いわてのお弁当



【パッケージ（イメージ）】



【駅弁内容（イメージ）】

4 「い・ろ・は・す」スクラッチでいわて幸せ大作戦！！

- 【期 間】 2019年4月1日（月）～6月30日（日）（※対象製品が無くなり次第終了）
【対象商品】 「い・ろ・は・す 奥羽山脈の天然水」555ml ペットボトル
【実施内容】 岩手県内のエキナカ店舗等で販売する「い・ろ・は・す 奥羽山脈の天然水」のネックリンガー（首掛けPOP）のスクラッチで「当たり」が出ると、その場でオリジナルエコバッグをプレゼントします。
【主 催】 東日本旅客鉄道株式会社 盛岡支社
【企画協力】 いわて観光キャンペーン推進協議会、みちのくコカ・コーラボトリング株式会社
【実施箇所】 岩手県内主要駅エキナカ店舗等（キャンペーンポスター、POP 掲出店舗のみ）



【い・ろ・は・す】



【ネックリンガー】



【オリジナルエコバッグ】



【@わんこきょうだいそばっち】