



2018年10月24日
東日本旅客鉄道(株)盛岡支社
岩 泉 町

～いわて食材発信プロジェクト～

岩泉町商品第2弾「鮭の燻製 あらほぐし」を発売します！

- JR東日本盛岡支社では、「いわて食材発信プロジェクト」の一環として、6次化商品の開発や販売を通して地域の活性化に取り組んでいます。
- 今回は岩泉町との連携商品の第2弾として、ホテルメトロポリタン盛岡の高橋均総料理長監修による小本川の遡上鮭を使用した新商品を発売いたします。
- 10月26日(金)に盛岡駅にて新商品の発売イベントを開催いたします。この機会に是非、新商品をご賞味ください。

1 新商品概要

【商品名】「鮭の燻製 あらほぐし」

【価格】 594円(税込)

【内容量】 70g

【商品特徴】

- ・ホテルメトロポリタン盛岡 高橋均総料理長の監修したソミュール液に浸け込み、燻製し風味豊かに仕上げ、鮭の身の旨みを引き出しました。
- ・製造元の「浜の駅おもと愛土館^{あいどかん}」にて一本一本丁寧に手作りし、また無添加無着色にこだわりました。

【発売箇所】

- ・一ノ関駅 「ぐるっと遊一ノ関駅店、詩季彩一ノ関駅店」
- ・水沢江刺駅「ぐるっと遊水沢江刺駅店」
- ・新花巻駅 「ぐるっと遊新花巻駅店」
- ・盛岡駅 「大地館、ぐるっと遊盛岡駅店、iwate tetoteto」
- ・盛岡駅ビルフェザンおでんせ館 「東北めぐり いろという」
- ・浜の駅おもと愛土館 他 順次拡大予定



2 新商品発売イベント、試食販売会

【日時】 2018年10月26日(金) 11:00~12:00

【場所】 盛岡駅 2F北側コンコース
iwate tetoteto 前

【内容】 岩泉町長による新商品のPR
フォトセッション

新商品を使ったおにぎりの無料配布(100個)及び販売会

【参加者】 岩泉町長 中居 健一 様

小本浜漁業協同組合 総務課長 野崎 のざき 耕一郎 様

ホテルメトロポリタン盛岡 総料理長 高橋 たかはし 均 様

東日本旅客鉄道株式会社執行役員 盛岡支社長 石田 いしだ とおる 亨

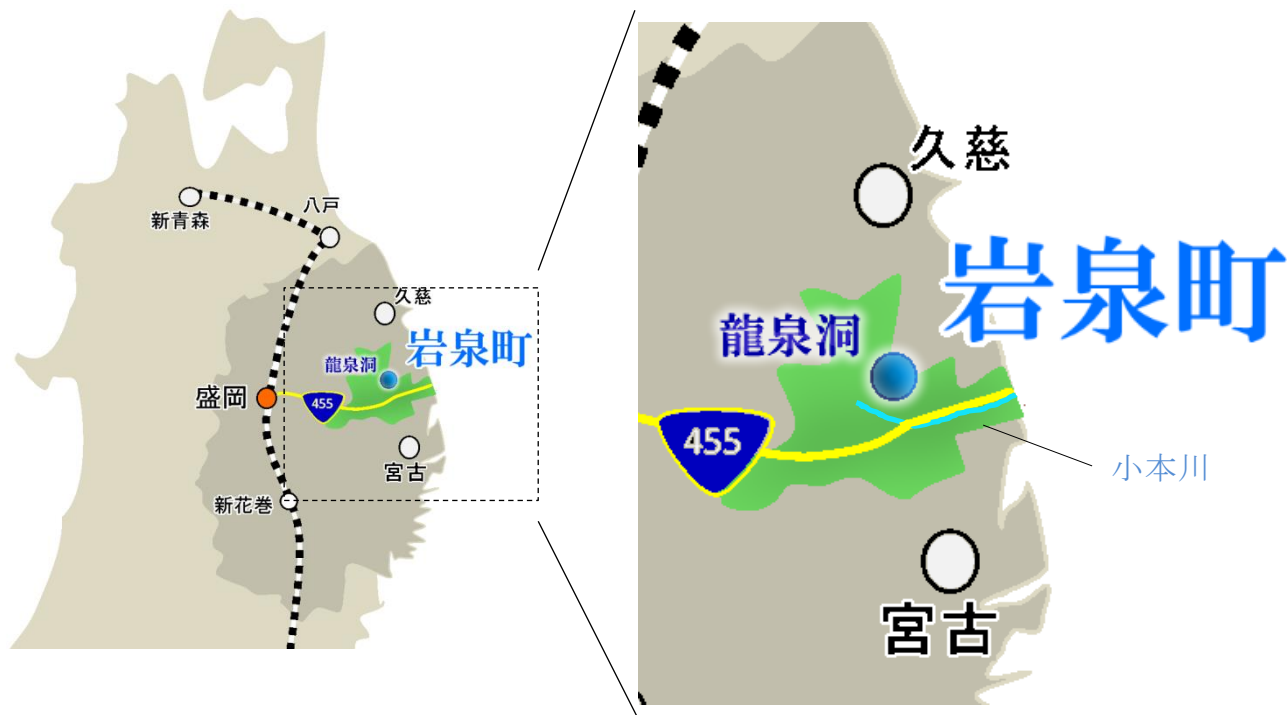


【会場位置図】

岩泉龍泉洞 PR キャラクター ^{りゅう}龍ちゃん、^{いずみ}泉ちゃん

【参考】

○岩手県下閉伊郡岩泉町



○お召し上がり方法例

- ・ 温かいご飯にのせて、またお茶漬けに
- ・ そのまま食べて酒のつまみに
- ・ クリーム Pasta やペペロンチーノの具材に
- ・ パンやクラッカーの上にチーズと一緒に
- ・ マヨネーズと合わせサンドイッチの具材に
- ・ クリームチーズと混ぜて野菜のディップソースに
- ・ サラダに混ぜてアクセントに



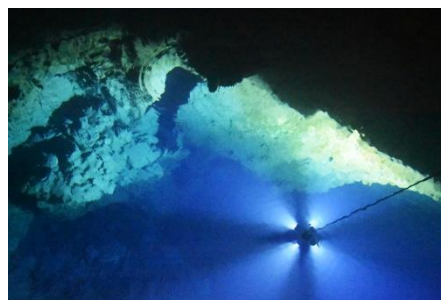
○岩泉龍泉洞 PR キャラクター ^{りゅう}龍ちゃん、^{いずみ}泉ちゃん



^{りゅう}
「龍ちゃん」



^{いずみ}
「泉ちゃん」



岩泉龍泉洞内地底湖の様子

※画像はすべてイメージです