



2018年10月17日
東日本旅客鉄道株式会社
盛岡支社

北上線藤根駅の駅舎が新しくなります

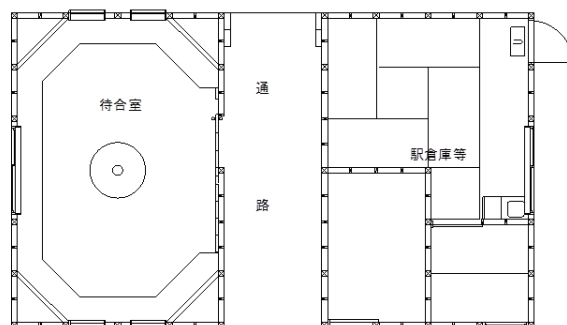
東日本旅客鉄道株式会社盛岡支社では、駅をご利用のお客さまや地域の皆さまへの快適な駅空間の提供に取り組んでおります。このたび、北上線藤根駅の駅舎を「座禅草を取り入れたデザイン」のコンセプトのもと、リニューアルをいたします。工事期間中、ご利用のお客さまにはご不便をおかけいたしますが、ご理解とご協力をお願いいたします。

1. 駅舎概要

- (1) 所在地 岩手県北上市和賀町藤根 18-9
- (2) 構造・面積 木造1階建 建築面積 約49.7㎡ (待合室、倉庫など)

2. 工事期間 (予定)

- 工事着手 2018年10月29日
- 使用開始 2019年3月上旬



【新駅舎 平面図】



【現在の駅舎外観】



【外観完成イメージ】