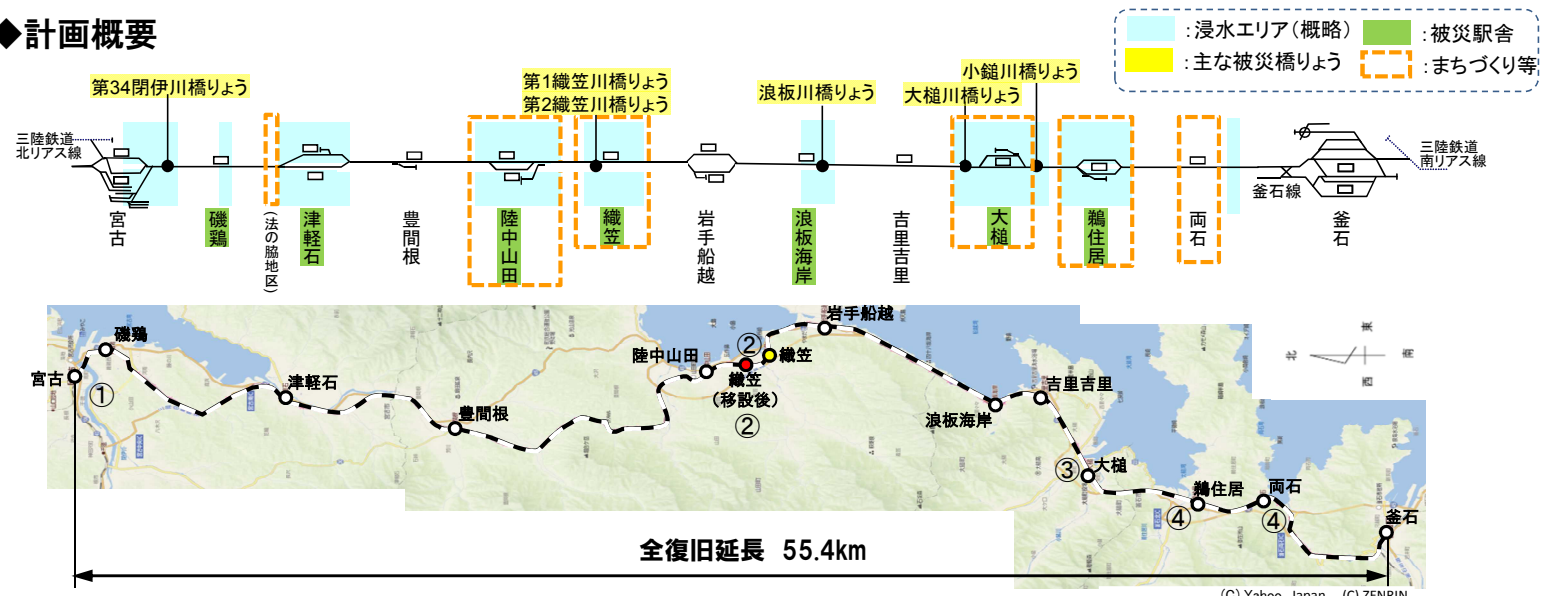


山田線宮古・釜石間鉄道復旧 工事進捗状況

◆計画概要



◆進捗状況写真

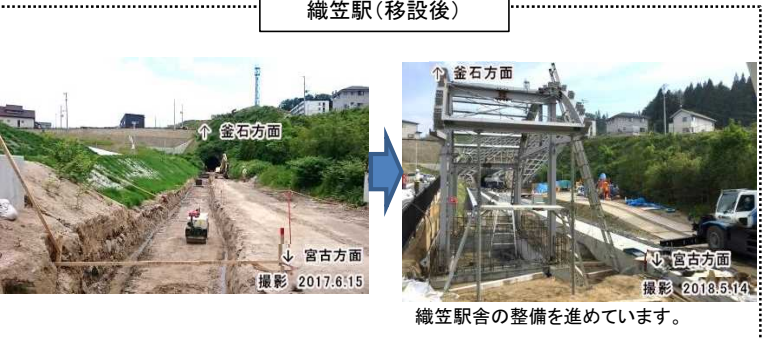
①【宮古市エリア】



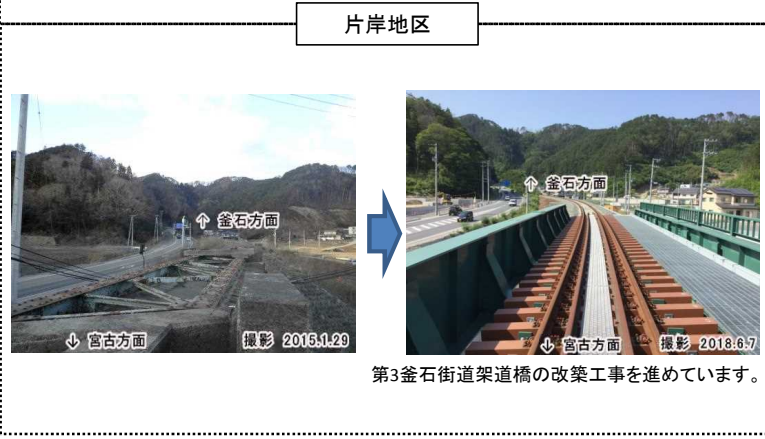
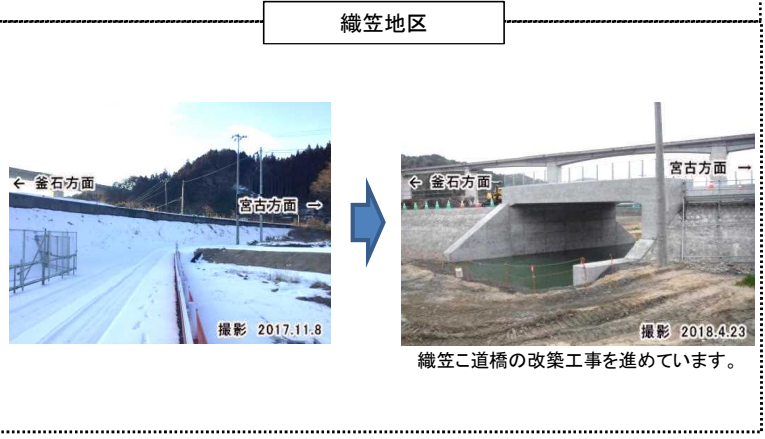
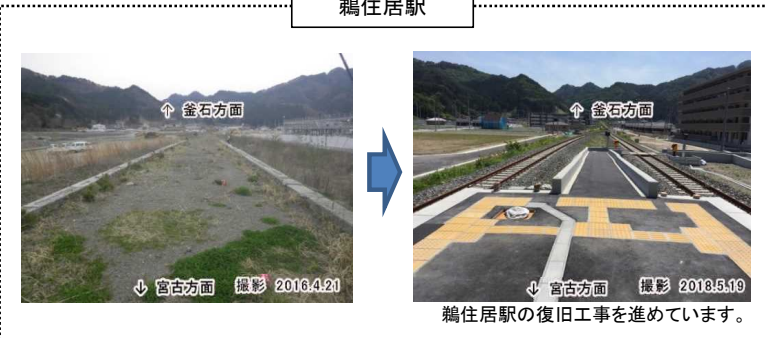
③【大樋町エリア】



②【山田町エリア】



④【釜石市エリア】



2018年度内の開業を目指して工事を行っています。

不定期刊行 2018年6月発行
 JR東日本 盛岡支社 設備部、東北工事事務所